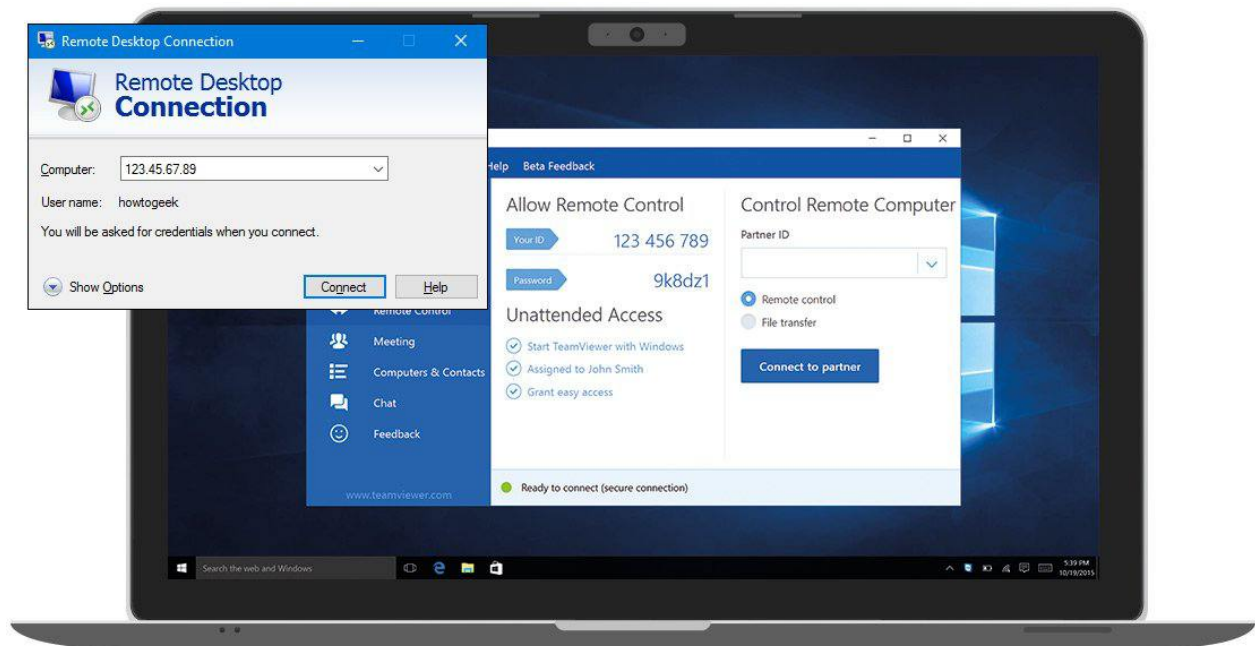


Wartung, Service und Schulung aus der Ferne: Schnell + Sicher



Zur Wartung des Viren-Schutz-Containers verwenden wir den Remote Desktop.

Zum Service und zur Schulung hat sich der TeamViewer bewährt, bei Ausfall ihres Internet-Anschlusses stellen wir einen LTE-Adapter .

Aus Kosten-Gründen und der Umwelt zu liebe versuchen wir ihnen – wenn möglich - per Fernwartung zu helfen.

Eine ganze Reihe von vorinstallierten Programmen unterstützen uns bei der Fehlersuche und der System-Überwachung.

Mit Hilfe des Netzwerk-Laufwerkes (NAS) kann zur Störungs-Analyse auf die übrigen Komponenten ihres Systems zugegriffen werden.

Unser Ziel ist es, ihre Anlage innerhalb von 36 Stunden wieder einsatzbereit zur Verfügung zu stellen. Im Ernstfall durch ein Ersatzgerät.